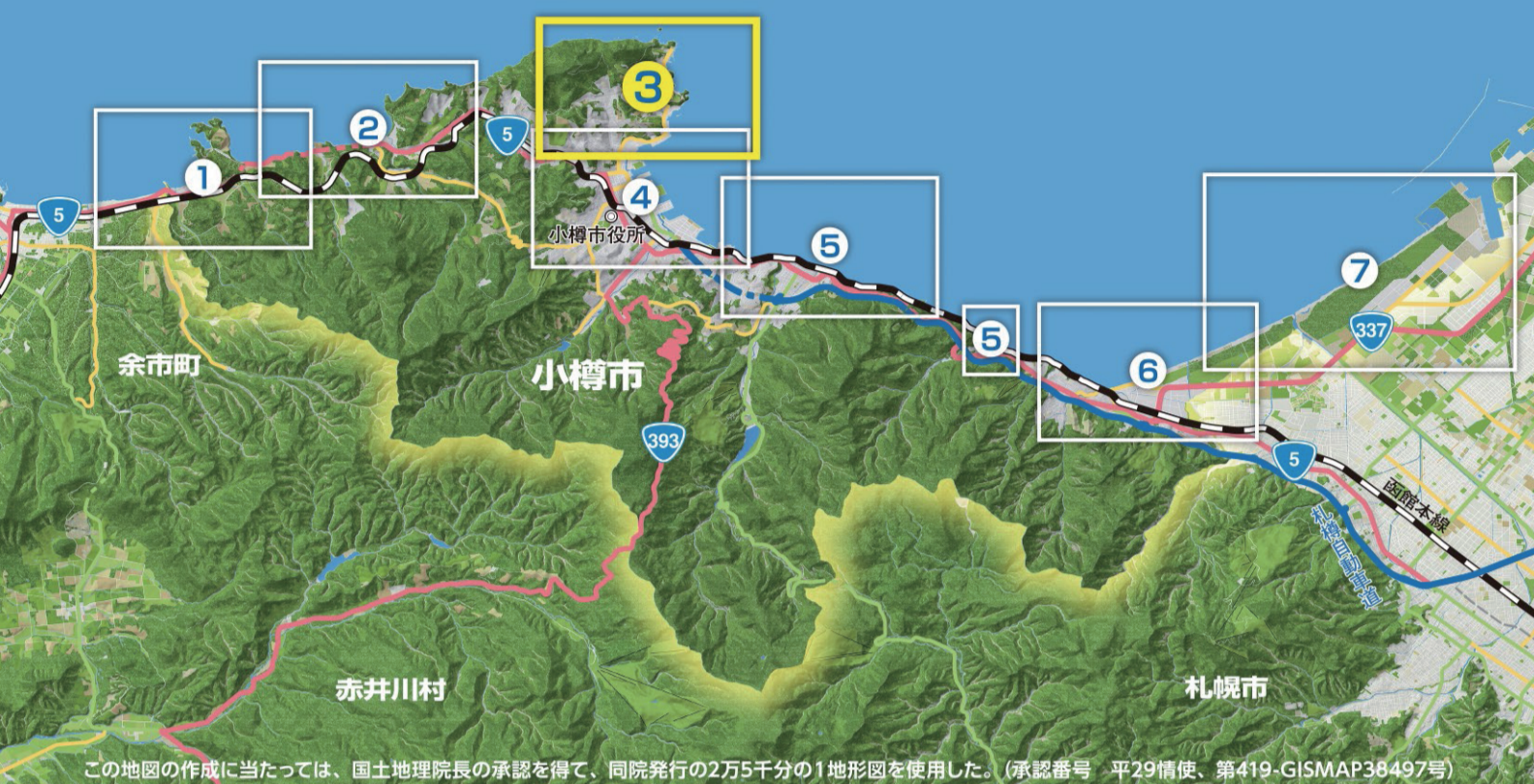


小樽市 津波

ハザードマップ

3

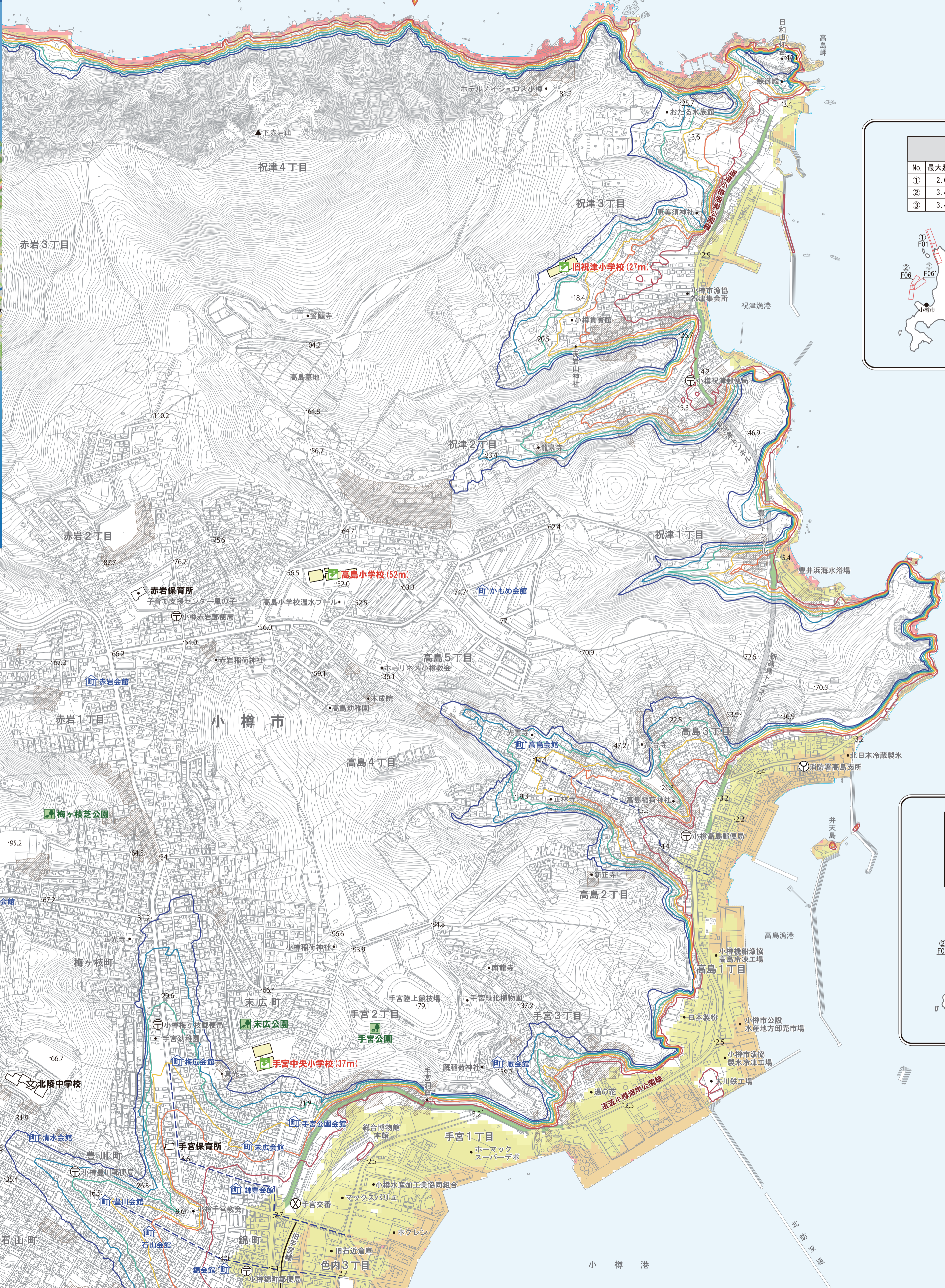
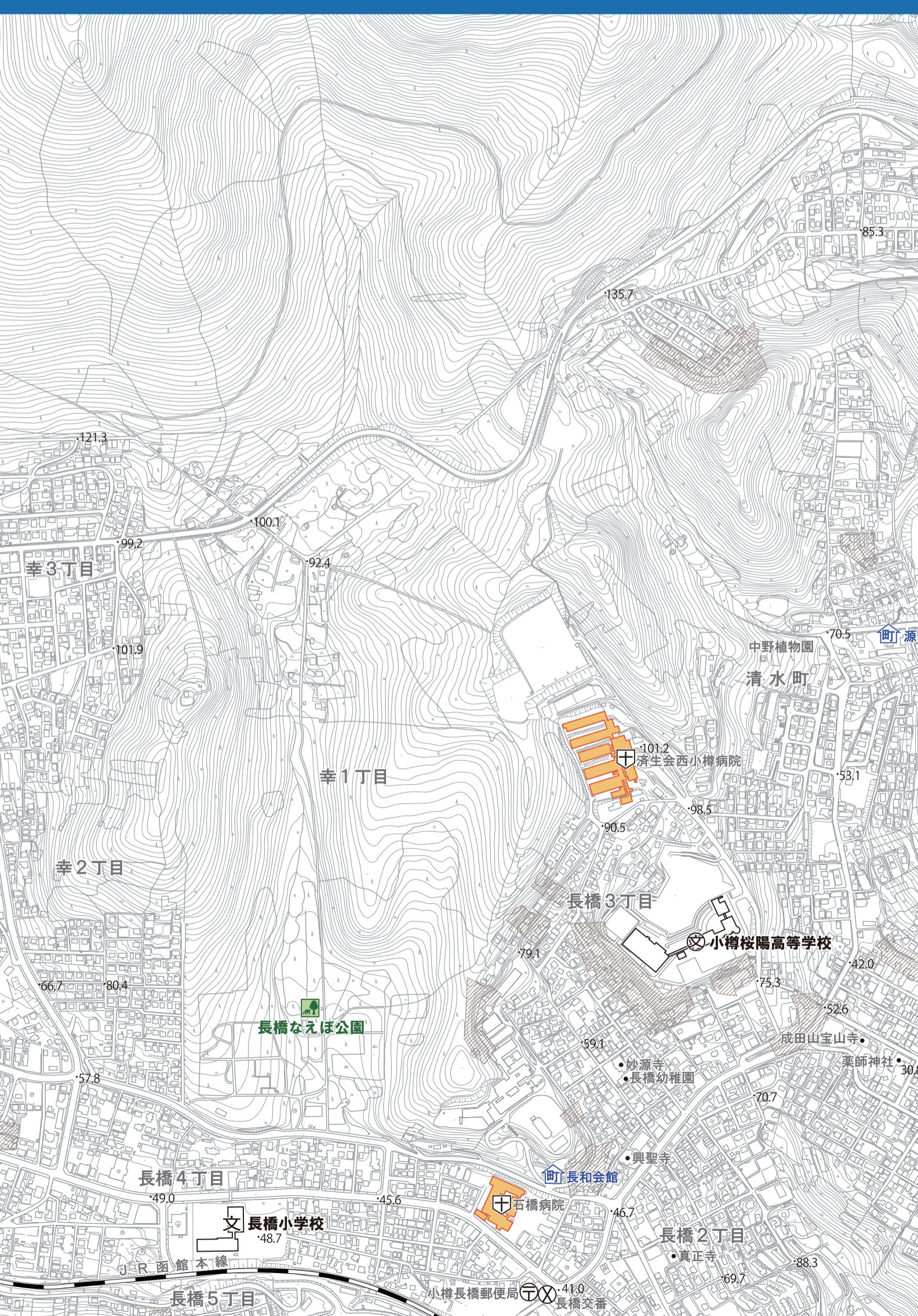
祝津・高島地区



この地図の作成に当たっては、国土地理院長の承認を得て、同院発行の2万5千分の1地形図を使用した。(承認番号 平29情保 第419-GISMAP36497号)

この津波ハザードマップは、北海道が平成29年2月に公表した津波浸水想定をもとに作成したものです。

小樽市
平成29年11月発行



祝津

No.	最大遡上高	±0.2m	第1波
①	2.65m	96分	98分
②	3.48m	27分	29分
③	3.41m	27分	30分

±0.2m: 影響開始時間
第1波: 津波第1波到達時間

★指定緊急避難場所及び指定避難所(津波)

番号	施設名称	所在地	電話 (市外局番 0134)	標高
1	旧祝津小学校	祝津3-64	090-6268-3437	27m
2	高島小学校	高島5-6-1	25-1854	52m
3	手宮中央小学校	末広町13-5	25-0037	37m

: 指定緊急避難場所兼指定避難所(津波)
 : 指定避難所(津波)
 : 津波避難ビル

高島

No.	最大遡上高	±0.2m	第1波
①	3.47m	99分	100分
②	3.07m	31分	32分
③	3.44m	31分	33分

±0.2m: 影響開始時間
第1波: 津波第1波到達時間

記号凡例

- 指定緊急避難場所兼指定避難所(津波)
- 指定避難所(津波)
- 津波避難ビル
- 高速道
- 国道
- 道道
- 広域農道(フルーツ街道)
- 市役所
- サービスセンター
- 警察署・駐在所・交番
- 消防署・出張所
- 郵便局
- 病院
- 町内会館
- 駅・JR
- 公園
- 標高(m)
- 雨水渠
- 土砂災害警戒区域(未指定箇所含む)

津波浸水予測範囲 (3つの想定津波の最大浸水深)

- 浸水深 5.0m以上10.0m未満
- 浸水深 3.0m以上 5.0m未満
- 浸水深 1.0m以上 3.0m未満
- 浸水深 0.3m以上 1.0m未満
- 浸水深 0.0m以上 0.3m未満

標高ライン

- 標高 5mのライン
- 標高 10mのライン
- 標高 15mのライン
- 標高 20mのライン
- 標高 25mのライン
- 標高 30mのライン

日本海
(石狩湾)

S=1:7,000
500m 1000m

※この図は、小樽市現況図データをもとに作成したものである。
※この図の作成に当たっては、国土地理院長の承認を得て、同院発行の基礎地図情報を使用した。(標高ライン「標高」
(承認番号 平28情保 第847号) なお第三者がさらに複製又は使用する場合は、国土地理院長の承認を得なければならない。